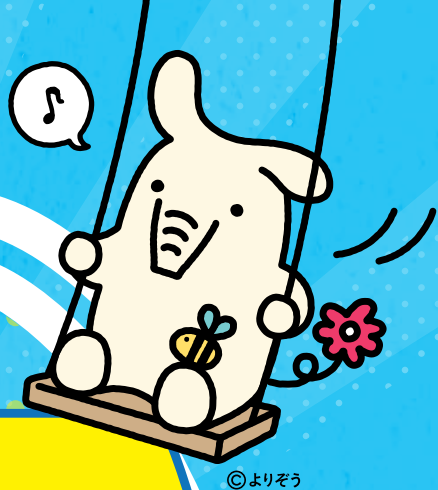


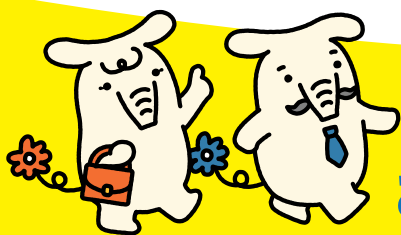
夏はおトクに
貯めとく？



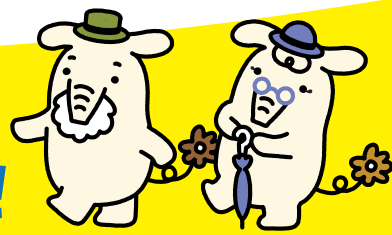
©よりぞう

夏の 貯めトク キャンペーン

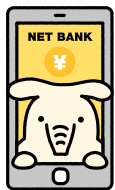
2026年
6月1日(月) ~ 8月31日(月)



期間中に定期貯金をお預け入れするとおトク！



JAバンクアプリ プラス・ネットバンクなら！



定期貯金の店頭表示金利に

+年0.20%

or

ATMなら！



定期貯金の店頭表示金利に

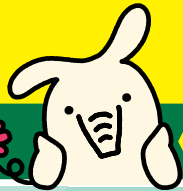
+年0.20%

適用金利計算例

店頭表示金利年0.40%+0.20%=年0.60%(税引後年0.4781%)

2026年6月1日現在

最新の金利は
こちら



JAバンクアプリ プラスなら！ スマホですぐに貯めトク！



JAバンクアプリまたはJAバンクアプリ プラスをダウンロード&初期登録すると

5,000円相当を抽選でプレゼント!

※特典の受け取りには、お申込みなどその他条件がございます。詳しくは専用サイトやお近くのJA窓口にてご確認ください。

※JAによって対象取引・期間および最大金額が異なる場合がございます。

詳細は
こちら



「JAとのお取引はこれから」というお客様もお気軽にどうぞ。
お取引条件の詳細につきましては、JA店内の表示やホームページ等にてご確認ください。

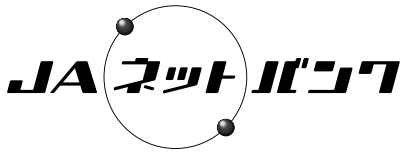
JAバンクアプリプラスの
ダウンロードはこちらから。



JAバンクアプリ プラス・JAネットバンクでのお取引



JAバンクアプリ
プラス



- ①商品の種類：スーパー定期貯金(単利型)
- ②ご利用いただける方：個人で、総合口座または定期貯金口座を保有し、JAバンクアプリ プラスまたは JAネットバンクを利用している方
- ③預入期間：1年／自動継続(元金継続または元利金継続)
※自動継続後はスーパー定期貯金(単利型)1年ものとしてお預かりします。
- ④預入金額：20万円以上500万円以下
- ⑤適用金利：預入時のスーパー定期貯金1年ものの店頭表示金利に年0.20%を上乗せした利率を初回満期日まで適用します。
※自動継続後は、原則として自動継続時のスーパー定期貯金1年ものの店頭表示金利を当該満期日まで適用します。(自動継続後は、年0.20%の上乗せは適用しません。)
※満期日前に解約する場合は、所定の中途解約利率を適用します。
※受取利息には20.315%(国税15.315%、地方税5%)の税金がかかります。
- ⑥留意事項：利用可能時間、利用可能な環境、サービス内容の詳細等はJAバンクアプリ プラスホームページまたはJAネットバンクホームページをご確認ください。

JAバンクアプリ
プラスの
ダウンロードは
こちら!



いつでも、どこでも、手軽で便利!

普通貯金口座のキャッシュカードをお持ちのお客様であれば、アプリをダウンロード後、簡単な初期登録のみで振込や照会等のサービスが利用できます。

JAバンクアプリ プラス・JAネットバンクについてのお問い合わせはこちら

JAネットバンク ☎ **0120-058-098**
ヘルプデスク 平日 9:00~21:00 / 土日祝 9:00~17:00

※1月1日は終日、受付していません。
※緊急時のサービス利用停止についてのお問い合わせは24時間365日受付しております。

JAバンクアプリ プラスでできること



残高・入出金
明細照会

ご利用口座の残高と入出金明細が
ご照会いただけます。



振込・振替

ご利用口座からの振込・振替*と
お手続き状況をご確認いただけます。
※全国のJA本支店および他行の国内本支店
への振込(電信扱い)・振替



定期貯金

- 口座開設(総合口座のみ) ●預入
- 残高・明細照会 ●満期解約予約等



住所・電話番号
変更

来店不要で住所・電話番号が変更
いただけます。
※特定の取引をご利用の場合等、お取扱い
できない場合がございます。

定期貯金の預入・新規口座開設について

ホーム

定期貯金

定期貯金メニュー画面

預入

新規口座開設

※総合口座で定期貯金口座の開設が
まだの方はこちらから

金利上乗せ定期貯金(IB受入用)を選択してください。

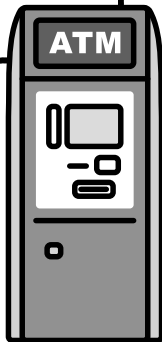
※上記はJAバンクアプリ プラスでの操作手順です。
ブラウザ版をご利用のお客様はオンラインマニュアルをご覧ください。

ATMでのお取引

【お持ちいただくもの】

- ①総合口座通帳または定期貯金通帳
- ②現金またはキャッシュカード

※ご印鑑は不要です。



- ①商品の種類：スーパー定期貯金(単利型)
- ②ご利用いただける方：個人で、総合口座通帳または定期貯金通帳をお持ちの方
- ③預入期間：1年／自動継続(元金継続または元利金継続)
※自動継続後はスーパー定期貯金(単利型)1年ものとしてお預かりします。
※定期貯金通帳に現金でお預け入れいただく場合は、元利金継続となります。定期貯金通帳にキャッシュカードからの振替でお預け入れいただく場合および総合口座通帳に現金または振替でお預け入れいただく場合は、元金継続または元利金継続がご選べいただけます。
- ④預入金額：20万円以上200万円以下
※現金でお預け入れいただく場合、ATMの機能制限により、1契約あたりの預入金額の上限は100万円となります。
※ATMによっては、硬貨が非対応の場合もございます。
※口座をお持ちのJA以外のATMで預け入れると、預入金額に制限がかかる場合がございます。
- ⑤適用金利：預入時のスーパー定期貯金1年ものの店頭表示金利に年0.20%を上乗せした利率を初回満期日まで適用します。
※自動継続後は、原則として自動継続時のスーパー定期貯金1年ものの店頭表示金利を当該満期日まで適用します。
(自動継続後は、年0.20%の上乗せは適用しません。)
※満期日前に解約する場合は、所定の中途解約利率を適用します。
※受取利息には20.315%(国税15.315%、地方税5%)の税金がかかります。
- ⑥留意事項
・新潟県内JAのATMにてお取引いただけます。
・ATMにより稼働時間が異なりますので、詳しくはお近くのJAへお問い合わせください。

お近くの店舗
ATMは
こちらから検索!



募資金額に達した場合、取扱期間内でも募集を終了させていただく場合があります。

お問い合わせ先 お問い合わせ先・ご相談は

石山支店 025-286-5737
南部支店 025-280-6321
北部支店 025-255-7755

大形支店 025-274-6371
鳥屋野支店 025-247-3301
鳥屋野南支店 025-283-5376

豊栄支店 025-388-3733
木崎支店 025-387-3431