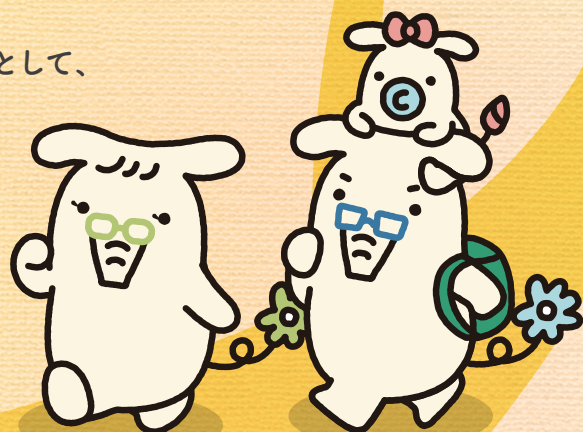


「小児がん」の子どもによりそう

# 定期貯金

JAバンク新潟はサステナビリティ活動の一環として、  
当定期貯金の販売総額の0.1%相当額を、  
寄付金として「認定NPO法人ハートリンク  
ワーキングプロジェクト」に寄付します。

※サステナビリティ活動とは、SDGs(持続可能な開発目標)の達成に向け事業活動を通じて貢献する取組みを言います。  
※令和8年1月30日現在の当定期貯金残高の0.1%相当額をJAバンク新潟が寄付します。お客様のご負担はございません。  
※個人のお客様のみお預入れいただけます。



©よりぞう

## 取扱期間

令和7年4月1日(火)

▶ 令和8年1月30日(金)

※取扱期間内でも、募資金額(県内合計20億円)に達した翌々営業日をもって募集を終了させていただきます。

寄付金は、ハートリンクワーキングプロジェクトを通じて、小児がん経験者が働きながら社会に通用する能力・知識・技術等を習得し、自立した社会生活を営むための支援活動に役立てられます。

認定NPO法人ハートリンクワーキングプロジェクト  
活動内容について詳しくはコチラから

<http://cchlwp.com>



100万円以上  
お預け入れいただいた方へ  
ゴールドリボン  
ピンバッジ  
プレゼント



※ご契約時にお渡しいたします。  
※写真はイメージです。



「小児がん」の子どもによりそう

# 定期貯金

JAバンク新潟が令和8年1月30日現在の本定期貯金残高の0.1%相当額を  
“認定NPO法人 ハートリンクワーキングプロジェクト”に寄付いたします。

取扱期間

令和7年4月1日(火) ▶ 令和8年1月30日(金)

※取扱期間内でも、募集金額(県内合計20億円)に達した翌々営業日をもって募集を終了させていただきます。

商品名	令和7年度「小児がん」の子どもによりそう定期貯金(ゴールドリボン定期貯金)
募集金額	県内合計20億円
取扱期間	令和7年4月1日(火) ~ 令和8年1月30日(金) ※取扱期間内でも、上記募集金額に達した翌々営業日をもって募集を終了させていただきます。
ご利用いただける方	個人の方
貯金の種類	スーパー定期貯金<単利型>・<複利型>、大口定期貯金
預入期間	●スーパー定期貯金<単利型>、大口定期貯金 1年、2年、3年、4年、5年、7年、10年 (元金または元利金自動継続) ●スーパー定期貯金<複利型> 3年、4年、5年、7年、10年(元金または元利金自動継続)
預入金額	●スーパー定期貯金<単利型> 10万円以上1,000万円未満* ●スーパー定期貯金<複利型> 10万円以上* ●大口定期貯金 1,000万円以上* ※新規お預け入れに限ります。
適用金利	預入期間および預入金額に応じたスーパー定期貯金または大口定期貯金の店頭表示金利
中途解約時の取扱い	満期日前に解約する場合は、JA所定の中途解約利率が適用になります。
寄付	●令和8年1月30日現在の本定期貯金残高の0.1%に相当する金額を、JAバンク新潟が寄付 します。(寄付は令和8年3月の1回のみとなります。) ※お客様のご負担はございません。 ●寄付先 [団体名] 認定NPO法人 ハートリンクワーキングプロジェクト [所在地] 新潟県新潟市中央区万代3-1-1 メディアシップ1階  [主な活動内容] ○小児がん経験者の職業訓練ならびに自立支援事業 ○小児がん啓発事業 ○小児がんフォローアップ研究事業

※JAバンク新潟県信連ではお取り扱いしておりません。

耕そう、大地と地域の未来。



詳しくは、お近くのJAバンク窓口でおたずねください。  
ホームページでもご案内しております。

JAバンク新潟

検索