

「JAとのお取引はこれから」というお客様もお気軽にどうぞ(ご利用に関しては、組合加入のための出資が必要となります)

マ イ カ ー 口 ー ン

ローンとくとく金利 実 施 中 !

【変動金利】
【保証料別途】 とくとく金利

【変動金利】
【保証料別途】 なつとく金利

年 **1.00** %



©よりぞう

年 **1.40** %

【お申込み期間】令和6年1月1日(月)～令和6年12月31日(火)

とくとく金利適用条件

各項目合計で、「なつとく金利」から最大年0.4%引き下げます。

条件1 給与振込・年金振込の
指定をされている方 ▲年0.2%
(給与振込変更不可の場合「定時自動送金」を含む)

条件3 JAカードの発行のある方
(別途年会費が必要です) ▲年0.2%

条件5 当JAにローンご利用の方
(完済後2年以内を含む) ▲年0.2%

条件7 当JAにNISA口座のある方
▲年0.2%

条件2 農作物代金の指定振込を
されている方 ▲年0.2%

条件4 当JAにネットバンクの契約がある方
▲年0.2%

条件6 借入時年齢が23歳未満の子供が
いる方 (就業前の子供) ▲年0.2%

条件8 JAネットローンで申込みの方
▲年0.4%

スマホやパソコンから簡単に申し込めます！詳しくは、右のQRコードから専用サイトへ！

※事前審査でのご来店が不要となります。



保証料一括前払 例) お借入額100万円 金利 年1.40%で新潟県農業信用基金協会をご利用の場合

お借入期間	1年	3年	5年	7年	10年	15年
保証料	3,239円	9,196円	15,131円	21,036円	29,855円	44,412円

※ 上記金利でのご利用は、とくとく金利期間中のお借入申し込み、かつ令和7年1月末までのご融資が条件となります。

※ とくとく金利期間中における金利情勢等の変化により、金利水準の引き上げを行う場合があります。

※ お借入金利はお申込時ではなく、実際にお借入いただく日の金利が適用されますので、お申込時の金利と異なる場合があります。

※ 上記金利は令和6年1月1日現在のものです。お借入後の適用金利は当JA所定のパーソナルプライムレートの変動金利に伴い変動します。

※ ローン商品に関する詳しい内容は、店頭で説明書を用意しています。店頭にて返済額の試算を承っています。

※ 詳しくは店頭までお問い合わせください。なお、審査の結果によりご希望に添えない場合もございますのでご了承ください。

JA新潟市ローン営業センター TEL 025-247-6685

※ 営業時間 平日AM 9:30～PM 6:00 土日AM 9:30～PM 4:00

※ 水曜日・祝祭日は休業、土曜日・日曜日は営業しております。

JAマイカーローン キャンペーン



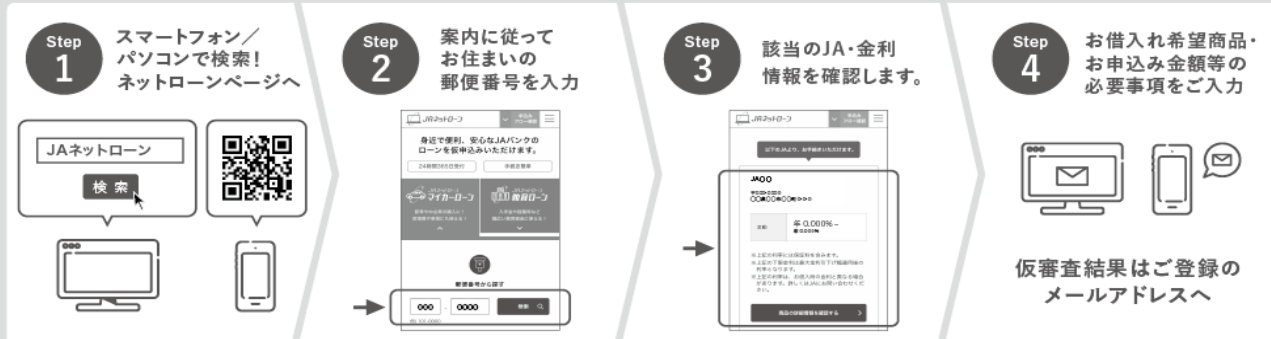
©よりぞう

ローン商品内容(保証機関によって異なります。)

商品名	マイカーローン [一般型]	マイカーローン [三菱UFJニコス保証型]	マイカーローン [(株)ジャックス保証]
お使いみち	自動車・バイク等の購入資金、運転免許取得資金、他金融機関等からのマイカーローンの借換資金、その他自動車等にかかる費用(車検費用・修理費用・保険掛金等)		
ご利用 いただける方	<ul style="list-style-type: none"> お借入れ時の年齢が満18歳以上75歳未満で最終償還時の年齢が満80歳未満の方 原則として、勤続(または営業)年数が6か月以上の方 原則として前年度税込年収150万円以上の方(自営業の方は前年度税引前所得) その他JAが定める条件を満たしている方 	<ul style="list-style-type: none"> お借入れ時の年齢が満18歳以上75歳未満で最終償還時の年齢が満80歳未満の方 原則として、継続して安定した収入のある方 その他JAが定める条件を満たしている方 	<ul style="list-style-type: none"> お借入れ申込み時の年齢が満18歳以上で最終償還時の年齢が満79歳以下の方 原則として、継続して安定した収入のある方 その他JAが定める条件を満たしている方
ご融資金額	10万円以上1,000万円以内		
ご融資期間	6ヶ月以上10年以内 JA住宅ローン利用者は6ヶ月以上15年以内	6ヶ月以上15年以内	6ヶ月以上15年以内
ご返済方法	元利均等返済(毎月返済方式または特定月増額返済方式)		
担保・保証	担保・保証人は原則不要です。新潟県農業信用基金協会の保証を受けていただきます。	担保・保証人は原則不要です。三菱UFJニコス(株)の保証を受けていただきます。	担保・保証人は原則不要です。(株)ジャックスの保証を受けていただきます。
保証料	年0.60% (一括払い・分割払いのいずれか)	年0.79% (分割払いのみ)	年0.68% (分割払いのみ)
手数料	繰上返済や返済条件を変更する場合には、別途JA所定の手数料が必要になります。		
団体信用生命共済(保険)	ご希望により団体信用生命共済(保険)にご加入いただけます。※ご利用にあたっては借入利率にJA所定の利率が加算されます。※加入審査を受けていただきます。		
ご用意いただく書類	<ul style="list-style-type: none"> 見積書または注文書 所得を証明する書類(所得証明書、源泉徴収票等) 運転免許証および健康保険証 その他JAが必要とする書類 		

このほか、様々なニーズに応えられるよう保証機関別に複数商品をご用意させていただいておりますので、JA窓口までご相談ください。

インターネットで簡単仮申込み! 24時間受付中!



※インターネット仮申込みの取扱いは一部保証機関に限られます。※仮審査応諾後、保証機関の定める期間内に本申込みいただく必要があります。※都合によりお返事が遅れる場合がございます。

※詳しくはお近くのJA窓口までお問い合わせください。
※各ローン商品の詳しい内容については、店頭に説明書をご用意しているほか、返済額の試算も承っております。
※審査の結果、ローン利用のご希望に添えない場合がございますのでご了承ください。

ご相談・お申込み、お待ちしております。

■お問い合わせ先

J A 新潟市

石山支店 (025) 286-5737	北部支店 (025) 255-7755	豊栄支店 (025) 388-3733
木戸支店 (025) 274-6696	大形支店 (025) 274-6371	木崎支店 (025) 387-3431
南部支店 (025) 280-6321	鳥屋野支店 (025) 247-3301	ローン営業センター (025) 247-6685
大江山支店 (025) 276-1111	鳥屋野南支店 (025) 283-5376	