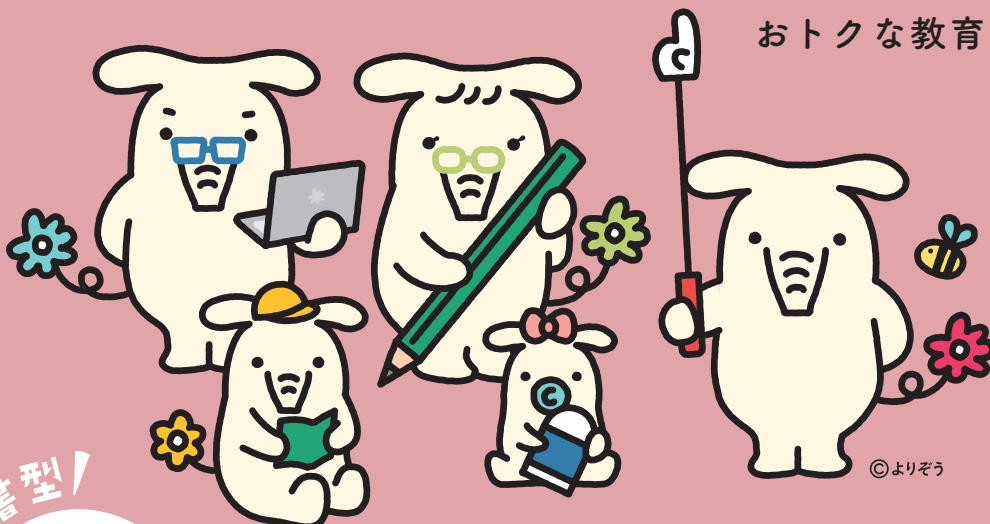
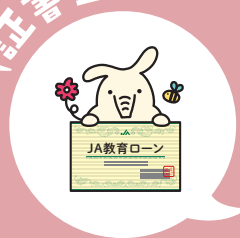


学校では教えてくれない  
おトクな教育ローン。



証書型!



# JA教育ローン 応援金利キャンペーン!

2022.8.1日 ▶ 2023.4.30日

キャンペーン金利

年 **1.6** [変動金利] %

保証料別途

さらに  
条件達成で  
応援金利

年 **1.5** [変動金利] %

保証料別途

応援金利適用条件  
[2項目以上に該当して応援金利を適用]

- 給与振込または年金振込をJAに指定されている方
- JAカードの発行のある方
- JAで他のローン契約(カードローン含む)のある方
- JAネットバンク契約のある方
- JAで定期貯金(50万円以上)のある方
- JAが定めるその他条件に該当する方

証書型は、ご希望に沿って必要な分だけ計画的に借入できるので資金計画が立てやすい!

※応援金利等適用条件に該当しない場合は、店頭表示金利(変動金利/年3.9%:2022年7月1日時点)が適用される場合があります。

※上記金利は全JAの統一金利ではありませんので、実際の適用金利は各JAまでお問い合わせください。 ※上記金利はキャンペーン期間中にお申込みされ、2023年5月31日(水)までにお借入れされた方が対象となります。 ※別途、年0.4%~1.5%の保証料がかかります。保証料は保証機関によって決めさせていただきます。 ※お借入れ後の適用金利は、JA所定の基準金利を基準として、年2回見直しを行います。 ※お借入期間中に適用条件を満たさない場合や、ご返済の滞りなどが発生した場合は、応援金利適用を中止させていただく場合があります。 ※表記されている情報は2022年8月1日現在のものとなります。

# 【証書型】教育ローンの3つのポイント

## 必要な分だけ!

授業料、毎月の家賃など、必要なタイミングでの分割借入が可能!

## ご希望に沿って!

月々の返済額、返済期間など相談のうえ決められます!

## 計画的に!

借入、返済計画を決められ、資金計画を立てやすい!

## 【証書型】商品内容

商品名	教育ローン (新潟県農業信用基金協会保証)	教育ローン (三菱UFJニコス(株)保証)	教育ローン (株ジャックス保証)
お使いみち	<ul style="list-style-type: none"> <li>就学されるご子弟の教育に関する全てのご資金(入学金、授業料、学費、アパート家賃等)</li> <li>現在、他金融機関から借り入れ中の教育資金の借換資金</li> </ul>		
ご利用いただける方	<ul style="list-style-type: none"> <li>お借入時の年齢が満20歳以上であり、最終償還時の年齢が満71歳未満の方</li> <li>原則として、勤続(または営業)年数が6ヶ月以上の方</li> <li>原則として、前年度税込年収が150万円以上ある方</li> <li>その他JAが定める条件を満たしている方</li> </ul>	<ul style="list-style-type: none"> <li>お借入時の年齢が満20歳以上65歳未満であり、最終償還時の年齢が満72歳未満の方</li> <li>継続して安定した収入のある方</li> <li>その他JAが定める条件を満たしている方</li> </ul>	<ul style="list-style-type: none"> <li>お借入時の年齢が満20歳以上であり、最終償還時の年齢が満75歳以下の方</li> <li>継続して安定した収入のある方</li> <li>その他JAが定める条件を満たしている方</li> </ul>
ご融資金額	10万円以上1,000万円以内(1万円単位)		
ご融資期間	<ul style="list-style-type: none"> <li>○据置期間を含め最長15年(在学期間+9年)以内</li> <li>○据置期間は、初回ご融資日からご融資対象ご子弟の卒業予定年月の末日の6か月後までの範囲</li> </ul>		<ul style="list-style-type: none"> <li>○据置期間を含め6か月以上16年10か月以内</li> <li>○据置期間の上限は以下のとおり <ul style="list-style-type: none"> <li>・ご融資対象ご子弟入学前の7か月以内</li> <li>・卒業予定年月までの在学期間以内</li> <li>・卒業後の3か月以内</li> </ul> </li> </ul>
ご返済方法	元利均等返済(毎月返済方式、特定月増額返済方式)		
担保・保証	担保・保証人は原則不要です。新潟県農業信用基金協会の保証を受けていただきます。	担保・保証人は原則不要です。三菱UFJニコス(株)の保証を受けていただきます。	担保・保証人は原則不要です。(株)ジャックスの保証を受けていただきます。
保証料	年0.4%(分割払い)	年1.0%または年1.5%(分割払い)	年1.0%(分割払い)
手数料	繰上返済や返済条件を変更する場合には、JA所定の手数料が必要になります。		
団体信用生命共済(保険)	ご希望により団体信用生命共済(保険)にご加入いただけます。 ※ご利用にあたっては借入利率にJA所定の利率が加算されます。※加入審査を受けていただきます。		
ご用意いただく書類	<ul style="list-style-type: none"> <li>・運転免許証、健康保険証</li> <li>・合格通知書または在学証明書等</li> <li>・所得を証明する書類(所得証明書、源泉徴収票、納税証明書等)</li> <li>・その他JAが必要とする書類</li> </ul>		

その他、様々なニーズに応えられるよう保証機関別に複数商品をご用意させていただいておりますので、JA窓口までご相談ください。

※お申込みに際しては、JAおよびJA指定保証機関において所定の審査をさせていただきます。審査結果によっては、ご希望に沿いかねる場合もございますので、予めご了承ください。※ローン商品の詳しい内容については、店頭にて説明書をご用意しております。※月々の返済額をお知りになりたい方には、店頭にて返済額の試算を承っております。※詳しくはJA窓口までお問い合わせください。

ネットからのお申し込みはこちらから

