

JA KYOIKU LOAN CAMPAIGN

証書型



JA教育ローン

# 応援金利

キャンペーン

証書型は計画的で  
安心どうぞ！



期間 2024 8.1木 ▶ 2025 4.30水



©よりぞう

証書型の3つのポイント!



必要な分だけ!

授業料、毎月の家賃など、必要なタイミングでの分割借入が可能!



ご希望に沿って!

月々の返済額、返済期間など相談のうえ決められます!



計画的に!

借入、返済計画を決められ、資金計画を立てやすい!

期間限定キャンペーン金利

変動金利  
保証料別途

年 **1.6** %



応援金利  
でおトク!

①または②の適用  
条件に該当の場合

変動金利  
保証料別途

年 **1.5** %

応援金利適用条件①

- ネットからのお申込みの方に応援金利を適用



応援金利適用条件② [ 2項目以上に該当で応援金利を適用 ]

- 給与振込または年金振込をJAに指定されている方
- JAカードの発行のある方
- JAで他のローン契約(カードローン含む)のある方
- JAネットバンク契約のある方
- JAで定期貯金(50万円以上)のある方
- JAにNISA口座のある方

※応援金利等適用条件に該当しない場合は、店頭表示金利(変動金利/年 3.225% : 2024年8月1日時点)が適用される場合があります。

※上記金利は全JAの統一金利ではありませんので、実際の適用金利は各JAまでお問い合わせください。

※上記金利はキャンペーン期間中にお申込みされ、2025年5月30日(金)までにお借入れされた方が対象となります。

※別途、年0.4%~1.0%の保証料がかかります。保証料は保証機関によって決めさせていただきます。

※お借入れ後の適用金利は、JA所定の基準金利を基準として、年2回見直しを行います。

※お借入期間中に適用条件を満たさない場合や、ご返済の滞りなどが発生した場合は、応援金利適用を中止させていただく場合があります。

※表記されている情報は 2024年8月1日現在のものとなります。



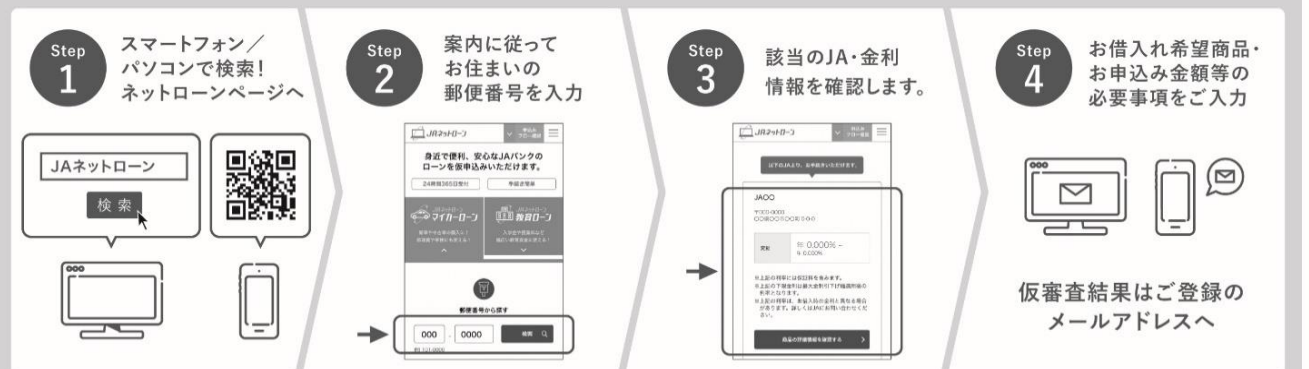
# JA教育ローン〔証書型〕商品内容



商品名	教育ローン (新潟県農業信用基金協会保証)	教育ローン (三菱UFJニコス株保証)	教育ローン (株ジャックス保証)
お使いみち	<ul style="list-style-type: none"> <li>・就学されるご子弟の教育に関する全てのご資金(入学金、授業料、学費、アパート家賃等)</li> <li>・現在、他金融機関から借り入れ中の教育資金の借換資金</li> </ul>		
ご利用 いただける方	<ul style="list-style-type: none"> <li>・お借入時の年齢が満18歳以上であり、最終償還時の年齢が満71歳未満の方</li> <li>・原則として、勤続(または営業)年数が6ヶ月以上の方</li> <li>・原則として、前年度税込年収が150万円以上ある方</li> <li>・その他JAが定める条件を満たしている方</li> </ul>	<ul style="list-style-type: none"> <li>・お借入時の年齢が満18歳以上65歳未満であり、最終償還時の年齢が満72歳未満の方</li> <li>・継続して安定した収入のある方</li> <li>・その他JAが定める条件を満たしている方</li> </ul>	<ul style="list-style-type: none"> <li>・お借入時の年齢が満20歳以上であり、最終償還時の年齢が満75歳以下の方</li> <li>・継続して安定した収入のある方</li> <li>・その他JAが定める条件を満たしている方</li> </ul>
ご融資金額	10万円以上1,000万円以内(1万円単位)		
ご融資期間	<ul style="list-style-type: none"> <li>○据置期間を含め6ヶ月以上15年以内</li> <li>○据置期間は、初回ご融資日からご融資対象ご子弟の卒業予定年月の末日の6か月後までの範囲</li> </ul>	<ul style="list-style-type: none"> <li>○据置期間を含め6ヶ月以上15年(在学期間を含む)以内</li> <li>○据置期間は、初回ご融資日からご融資対象ご子弟またはご本人の卒業予定年月の末日の6か月後までの範囲</li> </ul>	<ul style="list-style-type: none"> <li>○据置期間を含め6か月以上16年10か月以内</li> <li>○据置期間の上限は以下のとおり</li> <li>・ご融資対象ご子弟入学前の7か月以内</li> <li>・卒業予定年月までの在学期間以内</li> <li>・卒業後の3か月以内</li> </ul>
ご返済方法	元利均等返済(毎月返済方式、特定月増額返済方式)		
担保・保証	担保・保証人は原則不要です。 新潟県農業信用基金協会の保証を受けていただきます。	担保・保証人は原則不要です。 三菱UFJニコス株の保証を受けていただきます。	担保・保証人は原則不要です。 株ジャックスの保証を受けていただきます。
保証料	年0.4%(分割払い)	年1.0%(分割払い)	年1.0%(分割払い)
手数料	繰上返済や返済条件を変更する場合には、JA所定の手数料が必要になります。		
団体信用生命 共済(保険)	ご希望により団体信用生命共済(保険)にご加入いただけます。 ※ご利用にあたっては借入利率にJA所定の利率が加算されます。※加入審査を受けていただきます。		
ご用意いただく 書類	<ul style="list-style-type: none"> <li>・運転免許証、健康保険証</li> <li>・所得を証明する書類(所得証明書、源泉徴収票、納税証明書等)</li> <li>・合格通知書または在学証明書等</li> <li>・その他JAが必要とする書類</li> </ul>		

その他、様々なニーズに応えられるよう保証機関別に複数商品をご用意させていただいておりますので、JA窓口までご相談ください。

## インターネットで簡単仮申込み! 24時間受付中!



※インターネット仮申込みの取扱いは一部保証機関に限られます。※仮審査応諾後、保証機関の定める期間内に本申込みいただく必要があります。※都合によりお返事が遅れる場合がございます。

※お申込みに際しては、JAおよびJA指定保証機関において所定の審査をさせていただきます。審査結果によっては、ご希望に沿いかねる場合もございますので、予めご了承ください。  
※ローン商品の詳しい内容については、店頭にて説明書をご用意しております。  
※月々の返済額をお知りになりたい方には、店頭にて返済額の試算を承っております。  
※詳しくはJA窓口までお問い合わせください。

### お問い合わせ先

石山支店 025-286-5737  
南部支店 025-280-6321  
北部支店 025-255-7755

JA新潟市  
大形支店 025-274-6371  
鳥屋野支店 025-247-3301  
鳥屋野南支店 025-283-5376

豊栄支店 025-388-3733  
木崎支店 025-387-3431  
ロン遊センター 025-247-6685