

新たに「連生団信」登場！



今なら「がん保障付住宅ローン」
金利上乗せ不要キャンペーン実施中！

JA新潟市住宅ローン

とくとくプランのご案内

お申込み期間：令和5年11月10日(金)～令和5年12月9日(土)

とくとく金利

変動
金利

年 **0.675** % (保証料別途)

10年
固定金利

年 **0.80** % (保証料別途)

3年
固定金利

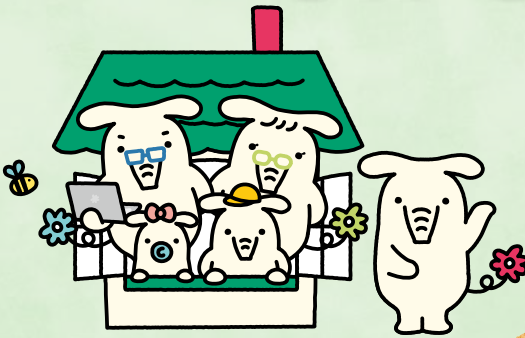
年 **0.75** % (保証料別途)

5年
固定金利

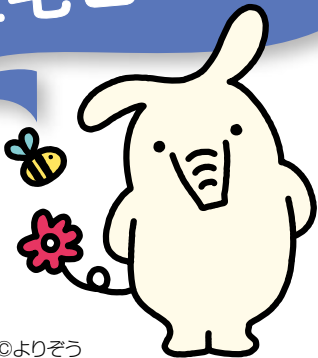
年 **0.75** % (保証料別途)

【とくとく金利適用条件】以下の①～⑩の項目から2つ以上該当した場合「とくとく金利」を適用します。

- ① JA口座に給与振込または年金振込のいずれかの指定があること
- ② JA口座に農産物販売代金振込の指定があること
- ③ JA口座に児童手当の指定があること
- ④ JAで他のローン契約があること(カードローン含む)
- ⑤ JAカードの発行があること
- ⑥ JAにて5大公共料金および税金の自動振替があること(2つ以上)
- ⑦ JAにて投資信託口座を開設していること
- ⑧ キラキラマーケットのお米倶楽部会員の方
- ⑨ 提携業者からの紹介案件であること
- ⑩ 他行借換案件であること



がん保障付 住宅ローン



©よりぞう

がんと診断確定されたら
(所定の悪性新生物) **ローン残高が 0円**になります。

死亡・所定の高度障害状態 **ローン残高が 0円**になります。
医師の診断書等で保険会社に余命6ヶ月以内と診断されたら

がん保障の金利上乗せ不要キャンペーン

とくとく金利 ~~年0.05%~~ **上乗せ**

対象保証会社：新潟県農業信用基金協会、協同住宅ローン(株)
※全国保証株については、とくとく金利+年0.20%上乗せとなります。

今なら
金利上乗せ
不要

※保障期間内に、初めて所定の悪性新生物(上皮内がん、および皮膚の悪性黒色腫以外の皮膚がんを除く)に罹患し、医師によって診断確定されたとき。ただし、保障の開始時の属する日から90日以内に悪性新生物と診断された場合を除きます。
※ご加入にあたっては、保険会社の所定の引受審査が必要です。すべての方がご加入いただけるわけではありません。

- 金利引下げ幅については、JAにお問い合わせください。○JA所定の条件については、JAにお問い合わせください。
- 【ご参考】令和5年11月1日現在の店頭金利(変動金利)年2.725% (10年固定金利)年2.450% (5年固定金利)年2.100% (3年固定金利)年2.000%
- 表記されている情報はことわりのない場合、令和5年11月1日現在のものとなります。
- ローン商品の詳しい内容については、店頭に説明書をご用意しているほか、返済額の試算も承っております。
- 審査の結果、ご希望にそいかなる場合もございますのでご了承ください。
- お借入期間中に適用条件を満たさない場合や、ご返済の滞りなどが発生した場合は、とくとく金利の適用を中止させていただく場合があります。

本チラシについての
お問い合わせ先



JA新潟市 ローン営業センター ☎025-247-6685

耕そう、大地と地域のみらい。

JAバンク新潟
県下JA/県信連

三大疾病保障付住宅ローン



死亡・後遺障害に加えて **3つのリスクを保障!**

がん

急性心筋梗塞

脳卒中

三大疾病により、
所定の状態と診断されたら、

対象の住宅ローン残高が **0円** に

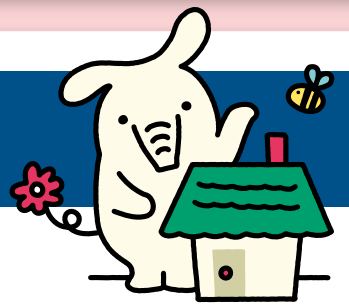
0円

とくとく金利 **+年0.10%** 上乘せ

対象保証会社:新潟県農業信用基金協会、協同住宅ローン(株)
※全国保証(株)については、とくとく金利+年0.25%上乘せとなります。

※がん:保障期間内に、初めて所定の悪性新生物(上皮内がん、および皮膚の悪性黒色腫以外の皮膚がんを除く)に罹患し、医師によって診断確定されたとき。ただし、保障の開始時の属する日から90日以内に悪性新生物と診断された場合を除きます。
※急性心筋梗塞:保障の開始時以後に生じた疾病により、所定の急性心筋梗塞を発病し、初診日から60日以上、所定の労働制限を必要とする状態が継続したと医師によって診断されたとき。
※脳卒中:保障の開始時以後に生じた疾病により、所定の脳卒中を発病し、初診日から60日以上、言語障害等の他覚的な神経学的後遺症が継続したと医師によって診断されたとき。
※ご加入にあたっては、保険会社の所定の引受審査が必要です。すべての方がご加入いただけるわけではありません。

9大疾病補償付住宅ローン



死亡・後遺障害に加えて **9つのリスクを保障!**

がん

急性心筋梗塞

脳卒中

と診断されたら…
対象の住宅ローン残高が

0円 に +

高血圧症

糖尿病

慢性肺炎

肝硬変

慢性腎不全

ウイルス肝炎

と診断され、働けない状態が365日以上
続いたら…対象の住宅ローン残高が

0円 に

とくとく金利 **+年0.30%** 上乘せ

対象保証会社:新潟県農業信用基金協会、協同住宅ローン(株)
※全国保証(株)は9大疾病補償の取扱いがございません。

※がん:保障期間内に、初めて所定の悪性新生物(上皮内がん、および皮膚の悪性黒色腫以外の皮膚がんを除く)に罹患し、医師によって診断確定されたとき。ただし、保障の開始時の属する日から90日以内に悪性新生物と診断された場合を除きます。
※急性心筋梗塞:保障の開始時以後に生じた疾病により、所定の急性心筋梗塞を発病し、初診日から60日以上、所定の労働制限を必要とする状態が継続したと医師によって診断されたとき。
※脳卒中:保障の開始時以後に生じた疾病により、所定の脳卒中を発病し、初診日から60日以上、言語障害等の他覚的な神経学的後遺症が継続したと医師によって診断されたとき。
※高血圧・糖尿病・慢性肺炎・肝硬変・慢性腎不全・ウイルス肝炎:保障対象期間内に、高血圧、糖尿病、慢性肺炎、肝硬変、慢性腎不全またはウイルス肝炎を発病し、その疾病により被保険者の経験、能力に応じたいかなる業務にも全く従事できない状態が、その状態となった日からその日を含めて365日以上継続したとき。
※ご加入にあたっては、保険会社の所定の引受審査が必要です。すべての方がご加入いただけるわけではありません。

ワイド団信付住宅ローン

「ワイド団信」の特徴

従来の団信よりも、引受条件が緩和された団信のことです。

健康上の理由でこれまで団信にご加入できなかった方でも、加入いただける可能性があります。

持病等をお持ちでも!

たとえば **高血圧症** **糖尿病** **脂質異常症** などの持病をお持ちの方



とくとく金利 **+年0.20%** 上乘せ

対象保証会社:新潟県農業信用基金協会、協同住宅ローン(株)
※全国保証(株)はワイド団信の取扱いがございません。

※ご加入にあたっては、保険会社所定の引受審査が必要です。すべての方がご加入いただけるわけではありません。
※お客様ご自身の年齢・性別・症状・治療履歴等の詳細について告知いただいた内容にもとづき、保険会社が審査をするため、同じ病名の方であっても、加入できる場合と加入できない場合があります。

全期間固定型住宅ローン

取扱期間
令和5年8月1日(火)～令和6年1月31日(水)

全期間固定型はこんな方に向いています!

金利変動リスクを避けたい人

計画的に返済したい人

計画的に老後資金を貯めたい人

教育費への出費が心配な人

家計管理が苦手な人

今後、金利上昇が心配な人

店頭基準金利

年5.35%
(保証料別途)

優遇金利

年1.25%
(保証料別途)

【優遇金利適用条件】下記の条件のうち2つ以上満たせば、店頭基準金利から年4.1%引下げします。

- JA口座に給与振込、年金振込のいずれかの指定があること
- JAカードの発行があること
- 5大公共料金および税金の自動振替があること(3つ以上)
- 定期貯金の契約(預入金額20万円以上)があること
- 定期積金の契約(3年以上で給付契約額36万円以上)があること

募集金額:5億円 ※募集金額に達した場合、取扱期間内であっても終了いたします。
※取扱期間中における金利情勢の変化により、金利水準の引き上げを行う場合があります。

連生団信付住宅ローン

「連生団信」とは

連帯債務で住宅ローンを借る場合に、おふたりで加入することができる団信です。連生団信はご夫婦のほか親子等もご利用いただけます。ご利用条件等詳細は最寄りのローン営業センター又は支店までお問い合わせください。

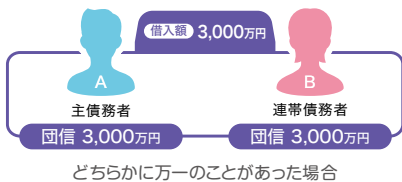
どちらかに万一のことがあった場合、住宅の持ち分やローン返済額等にかかわらず、残りの住宅ローンがなくなり、ご家族に住宅ローン返済のご負担が残りません。

「連生団信」の上乗せ金利

団信種類	上乗せ金利
一般連生団信	とくとく金利+年0.10%
がん連生団信	とくとく金利+年0.25%
三大疾病連生団信	とくとく金利+年0.25%

対象保証会社:新潟県農業信用基金協会、協同住宅ローン(株)
※全国保証は連生団信の取扱いがございません。

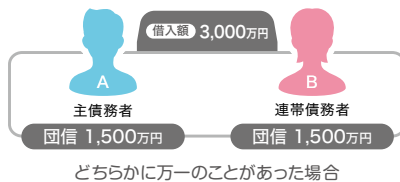
「連生団信」の場合 例:連帯債務(連生団信を利用)



どちらかに万一のことがあった場合

住宅ローン残高が0円に

これまでの団信の場合 例:連帯債務(付帯割合設定)



どちらかに万一のことがあった場合

他方の住宅ローンが残る

特典 QUOカードプレゼント

住宅ローンのお借入時に「給与振込」・「JAカード」のお申込みをされた方に、もれなくQUOカードをプレゼント。



※画像はイメージです。

「給与振込」・「JAカード」いずれかお申込み

QUOカード1,000円相当

「給与振込」・「JAカード」両方お申込み

QUOカード2,000円相当

JA新潟市では住宅ローンご契約者様に、マイカーローンの特別金利やイベントなどを実施しています。

令和5年度JA住宅ローンご契約者向け「マイカーローン」

キャンペーン期間:令和5年4月1日(土)～令和6年3月31日(日)

当JAで住宅ローンをご契約いただいているお客様限定のキャンペーンで、期間中に新たにマイカーローンをお申込みの場合は、通常の「キャンペーン金利」から金利を引き下げた「特別金利」でお借り入れいただけます。

キャンペーン金利(変動金利)

年1.40%
(保証料別途)

※詳しくは専用チラシをご覧ください。



特別金利(変動金利)

年0.80%
(保証料別途)

(保証料別途)

イベント

当JAで住宅ローンをご契約いただいているお客様限定のイベントを実施しております。今後JAらしいイベントを実施してまいりますので、ぜひ楽しみにしてください。

令和5年度実施イベント

●7月:JA共済アンパンマン交通安全キャラバン

●10月:さつまいも収穫祭

※イベントは年によって変更となる場合があります。

さつまいも収穫祭の様子



JA住宅ローン商品概要



○「JAとのお取引はこれから」という方もご相談ください。
○新築からリフォーム、お借換まで、お客様に最適なプランをご提案いたします。

	新潟県農業信用基金協会保証	協同住宅ローン(株)保証	全国保証(株)保証
お使いみち	<ul style="list-style-type: none"> 住宅の新築 中古住宅の購入 住宅の増改築、改装、補修 諸費用(借換に伴う場合も含む)等 新築住宅の購入 住宅用土地の購入 他金融機関からお借入中の住宅資金借換資金 		
ご利用いただける方	<ul style="list-style-type: none"> ●当JAの組合員(加入予定含む) ●借入時年齢 <ul style="list-style-type: none"> ・18歳以上66歳未満(がん保障特約付、三大疾病保障特約付、9大疾病補償保険付団体信用生命共済加入者は、51歳未満) ●最終償還時年齢 <ul style="list-style-type: none"> ・80歳未満(80歳以上の場合は同居または同居予定の子供を連帯債務者とする) 		<ul style="list-style-type: none"> ●当JAの組合員(加入予定含む) ●借入時年齢 <ul style="list-style-type: none"> ・18歳以上65歳未満(三大疾病保障特約付、がん保障特約付団体信用生命保険加入者は、50歳未満) ●最終償還時年齢 <ul style="list-style-type: none"> ・80歳未満(80歳以上の場合は同居または同居予定の子供を連帯債務者とする) ※三大疾病保障特約付団体信用生命保険加入者は、75歳未満
	<ul style="list-style-type: none"> ●前年度税込年収 <ul style="list-style-type: none"> ・150万円以上(自営業者の場合は前年度税引前所得) ※土地と住宅を同時に取得し、所要金額の80%を超えて借入される場合は、原則年収300万円以上(同居の配偶者を連帯債務者とし所得合算する場合は、いずれか一方の所得が250万円以上であり、合算後の所得が350万円以上) 	<ul style="list-style-type: none"> ●前年度税込年収 <ul style="list-style-type: none"> ・150万円以上(自営業者の場合は前年度税引前所得) 	<ul style="list-style-type: none"> ●前年度税込年収 <ul style="list-style-type: none"> ・100万円以上
ご融資金額	<ul style="list-style-type: none"> ●勤続(営業)年数 <ul style="list-style-type: none"> ・1年以上(農業(従事)者以外の自営業者の場合は2年以上) 	<ul style="list-style-type: none"> ●勤続(営業)年数 <ul style="list-style-type: none"> ・1年以上 	<ul style="list-style-type: none"> ●勤続(営業)年数 <ul style="list-style-type: none"> ・1年以上(法人役員、個人事業主は通年決算2期以上・親族経営法人勤務者は1年以上かつ通年決算2期以上)
	<ul style="list-style-type: none"> ・10万円以上10,000万円以内(1万円単位) 	<ul style="list-style-type: none"> ・10万円以上10,000万円以内(1万円単位) 	<ul style="list-style-type: none"> ・100万円以上10,000万円以内(1万円単位)
●その他ご融資金額には、一定の条件がございますので、詳細は窓口へお問い合わせください。			
ご融資期間	<ul style="list-style-type: none"> ・3年以上40年以内(月単位) (借換の場合は残存期間かつ3年以上40年以内) ・据置期間1年以内 	<ul style="list-style-type: none"> ・3年以上40年以内(1年単位) (借換の場合は残存期間かつ3年以上39年以内) ・据置期間1年以内 	<ul style="list-style-type: none"> ・2年以上40年以内(月単位) ・据置期間1年以内
ご融資金利	<ul style="list-style-type: none"> ・固定変動金利選択型(3年・5年・10年) ・変動金利型 ・固定金利型 ・金利ミックス型 		
ご返済方法	<ul style="list-style-type: none"> ・元金均等返済・元利均等返済としボーナス返済併用もできます。 		
取扱手数料	<ul style="list-style-type: none"> 55,000円 ※協同住宅ローン(株)と全国保証(株)は別途事務取扱手数料がかかります。 		
その他	<ul style="list-style-type: none"> ●他行借入中のマイカーローン、教育ローン、プライダルローン等の目的型ローン債務を住宅ローンと一本化(おまとめ住宅ローン) 		

担保	<ul style="list-style-type: none"> ・ご融資対象物件に対して、第1順位の(根)抵当権を設定登記させていただきます。 	<ul style="list-style-type: none"> ・ご融資対象物件に対して、第1順位の抵当権を設定登記させていただきます。 		
	<ul style="list-style-type: none"> ・担保物件は、時価相当額かつ全額償還時まで火災共済(保険)にご加入いただきます。 ・JAが必要と判断する場合は第1順位の質権を設定させていただきます。 			
保証	<ul style="list-style-type: none"> ・新潟県農業信用基金協会の債務保証 	<ul style="list-style-type: none"> ・協同住宅ローン(株)の債務保証 	<ul style="list-style-type: none"> ・全国保証(株)の債務保証 	
	<ul style="list-style-type: none"> ・保証料のお支払いは、一括前払い・分割後払いのいずれかをご選択いただけます。 ・保証料率：0.10%~0.40% 	<ul style="list-style-type: none"> ・保証料のお支払いは、一括前払いとなります。 ・保証料率：0.10%~0.40% 	<ul style="list-style-type: none"> ・保証料のお支払いは、一括前払いとなります。 ・保証料率：0.08%~0.40% 	
団体信用生命共済(保険)	<ul style="list-style-type: none"> ・お借入者様は団体信用生命共済(保険)にご加入していただきます。 ※引受共済(保険)会社：(一般・三大疾病)全国共済農業協同組合連合会(がん・ワイド)クレディ・アグリコル生命保険株式会社(9大疾病)共栄火災海上保険株式会社 		<ul style="list-style-type: none"> ・お借入者様は団体信用生命保険にご加入していただきます。 ※引受保険会社：(一般)富国生命保険相互会社(がん・三大疾病)明治安田生命保険相互会社 	

●団体信用生命共済(保険)の加入にあたっては必ず「団体信用生命共済(保険)のしおり」をご確認ください。 ●ローンのご利用は、JA所定の資格・要件を満たす方に限らせていただきます。 ●ローン商品の詳しい内容については、店頭にて説明書をご用意しております。 ●住宅ローンをご利用中に、繰上げ返済を行う場合や返済条件を変更する場合には、別途JA所定の手数料が必要となります。 ●当プランはJAの住宅ローンのお借換えにはご利用いただけません。 ●審査の結果によりお客様のご希望に添えない場合がございます。 ●詳しくは窓口までお問い合わせください。

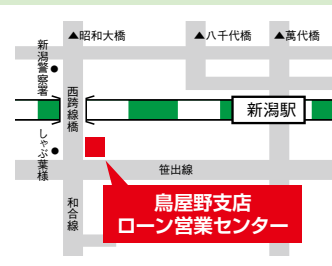
お問合せ

JA新潟市ローン営業センター

〒950-0981 新潟県新潟市中央区堀之内24-1

TEL 025-247-6685

※営業時間 平日AM9:30~PM6:00 土日AM9:30~PM4:00
※水曜日・祝祭日は休業、土曜日・日曜日は営業しております。



JA新潟市

石山支店 025-286-5737
木戸支店 025-274-6696

南部支店 025-280-6321
大江山支店 025-276-1111

北部支店 025-255-7755
大形支店 025-274-6371

鳥屋野支店 025-247-3301
鳥屋野南支店 025-283-5376

豊栄支店 025-388-3733
木崎支店 025-387-3431