

[投資信託セット型定期貯金] 商品概要

商品名	投資信託セット型定期貯金<単利型>
取扱期間	令和6年4月1日(月)～令和7年3月31日(月)
ご利用いただける方	個人の方で、対象の投資信託(当JA指定のJAバンクセレクトファンド)を当JAの窓口にて新たに購入された方。 ※すでに当JAにて投資信託を購入・保有されている方がほかの銘柄を購入する場合・同一銘柄を追加購入する場合も対象となります。 ※「JAの投信つみたてサービス」(つみたて投資枠、エントリー分散投資での買付けを含む)を利用した定期定額購入は対象外となります。 ※原則として、定期貯金と投資信託の申込みは同時とします。 ※JAバンクアプリを利用した投資信託購入(非対面による購入)は対象外とします。
預入期間	定型方式 3か月 自動継続(元金継続または元利金継続) ※自動継続後は、「スーパー定期貯金<単利型>」としてお預かりします。
預入方法 (1)預入方法 (2)預入金額 (3)預入単位	(1)一括預入 (2)1件につき20万円以上1,000万円未満(投資信託購入金額が上限。なお、購入金額には申込手数料を含みます。) (3)1円単位
適用金利	預入時のスーパー定期貯金3か月ものの店頭表示金利に年2.0%を上乗せした利率を初回満期日まで適用します。 ※自動継続後は、原則として自動継続時のスーパー定期貯金3か月ものの店頭表示金利を当該満期日まで適用します。(自動継続後は、年2.0%の上乗せは適用しません。)
その他参考となる事項	金利環境の変化等があった場合は、予告なく商品内容・条件等を変更、または、取扱いを中止させていただくことがあります。
投資信託に関する留意事項	●投資信託は預貯金とは異なり、元本の保証はありません。●投資信託は預金保険・貯金保険の対象ではありません。●JAバンクが取り扱う投資信託は、投資者保護基金の対象ではありません。●JAバンクは投資信託の販売会社であり、投資信託の設定・運用は投資信託会社が行います。●投資信託は国内外の有価証券等で運用されるため、信託財産に組み入れられた株式・債券・REIT等の値動きや為替変動に伴うリスクがあります。このため、投資信託資産の価値が投資元本を下回るリスク等は、投資信託の購入者に帰属します。詳しくは、契約締結前交付書面、投資信託説明書(交付目論見書)でご確認ください。●投資信託の運用による利益および損失は、投資信託の購入者に帰属します。●一部の投資信託には信託期間中に中途換金できないものや、特定日にしか換金できないものがあります。●投資信託の購入から換金・償還までの間に、直接または間接的にご負担いただく代表的な費用等には以下のものがあります。なお、これらの手数料等はファンド・購入金額等により異なるため、具体的な金額・計算方法を記載することができません。各投資信託の手数料等の詳細は契約締結前交付書面、投資信託説明書(交付目論見書)でご確認ください。 【購入時】購入時手数料がかかるファンドがあります。 【運用期間中】運用管理費用(信託報酬・管理報酬等)が日々信託財産から差し引かれます。 【換金時】信託財産留保額がかかるファンドがあります。また、外貨に両替して購入・換金するファンドには、上記の各種手数料等とは別に為替手数料がかかります。 ●お申込みにあたっては、契約締結前交付書面、投資信託説明書(交付目論見書)を十分お読みいただき、内容をご確認のうえ、ご自身でご判断ください。
定期貯金に関する留意事項	●金利は税引前であり、お利息には復興特別所得税を付加した20.315%の税金がかかります。●金利環境の変化等があった場合は、予告なく商品内容・条件等を変更させていただくことがあります。●中途解約時は、解約時の普通貯金利率等所定の中途解約利率が適用されます。●満期日以後のお利息は、解約日または書替継続日における普通貯金利率等により計算いたします。●上記商品は貯金保険の対象であり、同保険の範囲内で保護されます。●店頭にて説明書をご用意しております。

新潟市 農業協同組合 登録金融機関 関東財務局長(登金)第592号

お問い合わせ先	お問い合わせ・ご相談は		
石山支店 025-286-5737	北部支店 025-255-7755	豊栄支店 025-388-3733	
木戸支店 025-274-6696	大形支店 025-274-6371	木崎支店 025-387-3431	
南部支店 025-280-6321	鳥屋野支店 025-247-3301		
大江山支店 025-276-1111	鳥屋野南支店 025-283-5376		

(令和6年4月1日現在)



投資信託セット型定期貯金

# 定期貯金 と 投資信託

まとめてJAではじめるぞう!

いま始める人ぞう加中!!



©よりぞう

取扱期間 令和6年4月1日(月) ▶ 令和7年3月31日(月)

**定期貯金** [投資信託の新規購入金額以内] **と** **投資信託の新規購入** [20万円以上(スポットに限る)]

期間中、同時にお申し込みの方は

定期貯金 3か月もの 店頭表示金利に **プラス** **2.0** [年] %  
(税引後年1.5937%)

【預入期間3か月】上乗せ金利は初回お預入れ時(3か月)のみ適用されます。満期後は店頭表示金利を適用します。



対象の定期貯金  
●定型方式3か月・自動継続(元金継続または元利金継続)  
自動継続後は「スーパー定期貯金<単利型>」としてお預かりします。

対象の投資信託  
●当JA指定のJAバンクセレクトファンド  
ただし、「JAの投信つみたてサービス」(つみたて投資枠、エントリー分散投資での買付けを含む)を利用した定期定額購入は対象外となります。また、JAバンクアプリを利用した購入(非対面による購入)も対象外となります。

「JAとお取引はこれから」というお客様もお気軽にどうぞ。

ご相談はお近くのJA窓口へお問い合わせください。ホームページでもご案内しております。

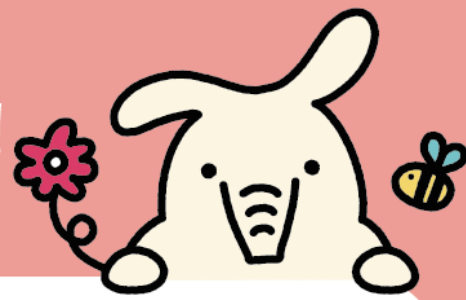
JA新潟市 検索





# 資産運用の必要性を考えるぞう!

これまでの預貯金だけで将来の蓄えが十分にできるか考えてみるぞう!



## 01 年金を支える現役世代が年々少なくなっているぞう!

少子高齢化が進み、1人の年金受給者(65歳以上)を支える現役世代(15~64歳)の数は年々減少傾向にあります。

1人の年金受給者を支える現役世代の人数



※総人口に占める65歳以上の割合 出所:内閣府「令和3年版高齢社会白書」



## 02 預貯金は低金利がつづいているぞう!

かつては、預貯金をするだけでも、ある程度の利子がつきました。しかし、現在は低金利の時代が続いており、預貯金だけでは資産を増やすことは難しくなっています。

昔は預貯金でもしっかり増えたんだぞう...

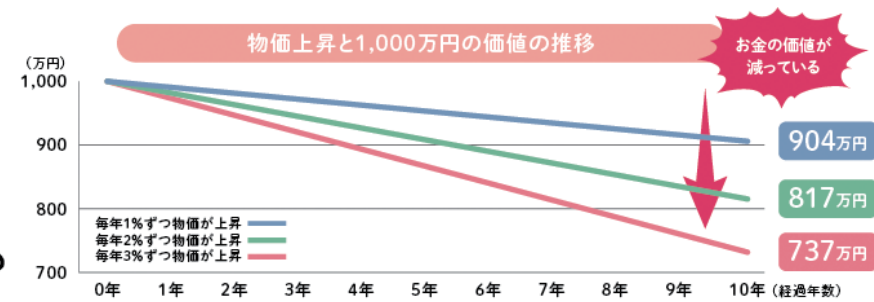


預入の時期	金利	預入金額	10年後の金額(複利)
1991年	5.57%	1,000万円	約1,720万円
2021年	0.003%	1,000万円	約1,000万円

※期間:1991年12月末~2021年12月末(月次ベース) ※預貯金金利は定期預金の平均金利、預入期間1年、預入金額1千万円以上 ※預入の時期の金利は各年の12月末時点を使用、10年後の金額(複利)は預入開始時の金利を継続利用して算出。出所:日本銀行、総務省のデータを基にQUICK作成

## 03 物価は上がり、お金の価値が下がるぞう!

物価が上昇すると、ある金額で買ったモノがそれ以上の金額を出さないと買えなくなってしまうため、実質的にはお金の価値が減ることになります。



※QUICK試算。上記はあくまでもシミュレーションであり、将来の価値をお約束するものではありません。



# 資産運用、はじめの一步だぞう!

まずは、お持ちのお金を色分けして整理してみるぞう!



### いつでも使えるお金

[普通預貯金]等

生活資金など毎日必要なお金や、急な出費の際にいつでも引き出せるお金。(おおむね3~6か月の生活費相当)



例) 日常における生活費、ローンの返済費用 など

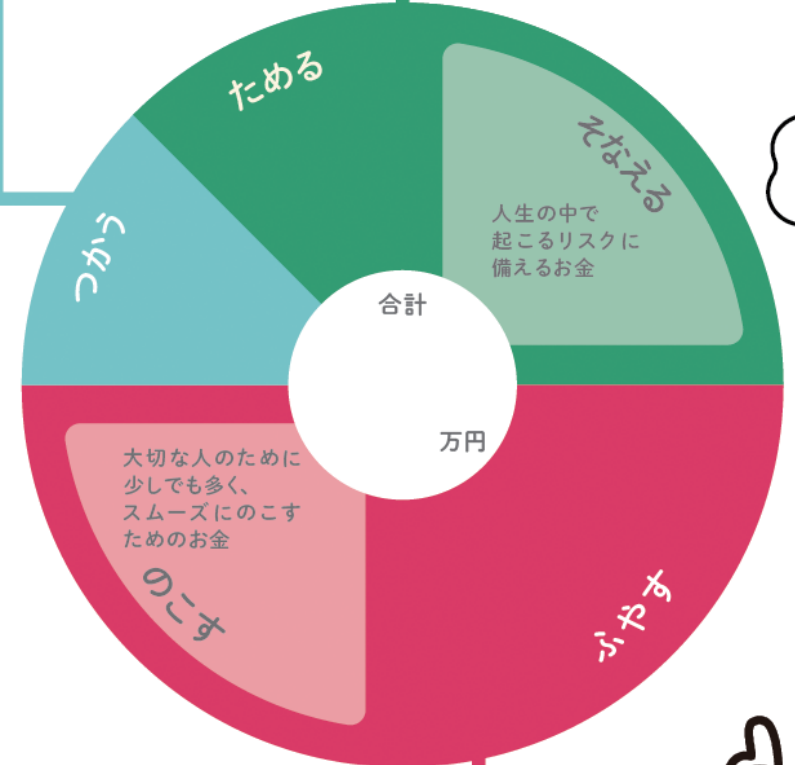
### しっかり貯めるお金

[定期預貯金][個人向け国債][貯蓄性の保険][共済][投資信託]等

近い将来すでに使い道が決まっているお金。



例) 結婚資金、子供の教育資金、車の購入資金、子供の結婚資金、マイホーム購入の頭金、リフォーム資金 など



### じっくり育てるお金

[投資信託][暦年贈与に活用できる保険][共済]等

当面使う予定がなく、将来のために増やしておきたいお金。



例) 老後の生活資金、ゆとりある生活を送るための資金 など



●本情報は、投資勧誘を目的としたものではなく、特定銘柄の購入等を推奨するものではありません。金融商品等を購入される場合は、ご自身のご判断と責任においてお願いいたします。●本情報は、お客さまご自身の情報をもとに作成していますが、その内容に過誤、脱落等がある場合、または、お客さまが本情報を利用されたことにより損害等を被った場合には、一切責任を負いません。●JAバンクは、本情報の正確性を保証するものではありません。

●本情報は、投資勧誘を目的としたものではなく、特定銘柄の購入等を推奨するものではありません。金融商品等を購入される場合は、ご自身のご判断と責任においてお願いいたします。●本情報は、お客さまご自身の情報をもとに作成していますが、その内容に過誤、脱落等がある場合、または、お客さまが本情報を利用されたことにより損害等を被った場合には、一切責任を負いません。●JAバンクは、本情報の正確性を保証するものではありません。