

甘くてジューシー。程よい酸味と豊かな香りを持ち、大粒で果肉が柔らか。

「可憐でみずみずしい新潟のお姫様のように」というところから、その名が付けました。

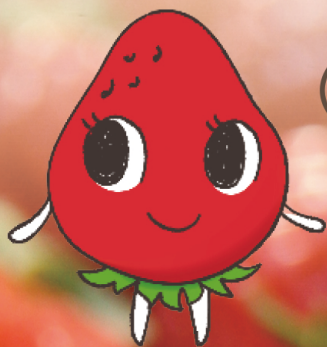
新潟の春を楽しもう!

JA新潟市の 農業体験付き 定期貯金

いちご



取扱期間:令和7年2月3日(月)～令和7年3月31日(月)



あまくて美味しい
「越後姫」
たくさん食べてね!

「越後姫」収穫体験

抽選でペア**150組**
300名様をご招待!

特別金利

店頭表示金利

十年

いちご
0.15%

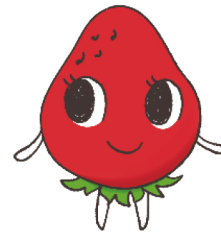
詳しくは、お近くの支店窓口にお問い合わせください。

JA新潟市の農業体験付き 定期貯金



JA新潟市公式キャラクター
キラキラちゃん

いちご



JA新潟市公式キャラクター
ひめ

特典「越後姫」収穫体験

体験場所 タカギ農場（新潟市北区新崎2757番地）TEL 025-259-8111

日程（予定） ①令和7年5月11日（日） 10:00から
②令和7年5月15日（木） 10:00から
※両日とも概ね1時間程度

当選者数 抽選でペア150組300名様をご招待

抽選方法 ●当JA所定の方法により厳正な抽選を行います。
●なお、当選番号の発表は、当JAのホームページおよび当選者へ通知とさせていただきます。（4月中旬）

その他 ●ペア（2人）でのご招待になりますが、追加同行者については別途追加料金が発生いたします。
●お一人での複数当選はございません。
●天災及び生育状況・その他の理由により、「越後姫 収穫体験」の日程を変更または中止する場合があります。
詳細は当選者にお知らせします。

商品の概要

| | |
|-----------|--|
| 商品名 | JA新潟市の農業体験付き定期貯金（愛称:いちご） |
| ご利用いただける方 | 個人の方 |
| 商品の種類 | スーパー定期貯金（単利型）または大口定期貯金 |
| 預入期間 | ●1年 ●自動継続（元金継続または元利金継続） ※自動継続後は、スーパー定期貯金（単利型）1年ものまたは大口定期貯金1年ものとしてお預かりいたします。 |
| 預入金額 | お一人につき50万円以上1,000万円以下 ※ 新規お預入れに限り ます ※ お預入れ金額50万円毎に抽選番号を付与 いたします。 ※複数回に分けてお預入れいただく場合の預入れ金額は、お一人の合計で1,000万円以下となります。 |
| 適用金利 | 預入時のスーパー定期貯金1年ものまたは大口定期貯金1年ものの店頭表示金利に年0.15%を上乗せした利率を初回満期日まで適用します。 ※自動継続後は、原則として自動継続時のスーパー定期貯金1年ものまたは大口定期貯金1年ものの店頭表示金利を当該満期日まで適用します。（自動継続後は年0.15%の上乗せは適用しません。） ※満期日前に解約する場合は、所定の中途解約利率を適用します。 |
| 税金 | 20.315%（国税15.315%、地方税5%）※の分離課税となります。 ※2037年12月31日までの適用となります。 |
| 募集金額 | 15億円 |
| 取扱期間 | 令和7年2月3日（月）～令和7年3月31日（月） ※募集金額に達した場合は、取扱期間中でも募集を終了させていただきます。 |

<予告>
2025年7月頃
「しるきーも」収穫体験付定期
「しるきーも定期」
販売予定!

●詳しくは、お近くの支店窓口にお問い合わせください。



石山支店 025-286-5737
南部支店 025-280-6321
北部支店 025-255-7755

大形支店 025-274-6371
鳥屋野支店 025-247-3301
鳥屋野南支店 025-283-5376

豊栄支店 025-388-3733
木崎支店 025-387-3431