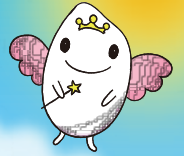


住宅ローンは長〜いおつきあい。とくとくプランがいいですね!

JA新潟市住宅ローン とくとくプラン



お申込み期間：平成31年2月10日(日)～平成31年3月9日(土)

固定金利プラン

団体信用生命保険付

※下記金利は、死亡・第1級後遺障害保障付団信加入の場合に適用されます。

10年
固定金利

とくとく金利

年 **0.83%**

なっとく
金利 年 **0.95%**

5年
固定金利

とくとく金利

年 **0.75%**

なっとく
金利 年 **0.85%**

変動金利型住宅ローン

2019年2月1日(金)～
2019年7月31日(水)まで

キャンペーン金利
【変動金利】

年 **0.825%**

35年間ず〜っと!! **全期間固定金利型** 平成31年1月4日(金)～平成31年3月29日(金)まで

キャンペーン金利
年 **2.25%**

最下限金利

年 **1.25%**

※保証料別

◎最下限金利適用条件

※JAとのお取引で次の2項目以上に該当される方。

- ①給与振込または年金振込の指定されている方
- ②5大公共料金(電気・電話(携帯電話を含む)・ガス・水道・NHK)および税金のうち2つ以上の自動振替契約のある方
- ③JAカードの発行のある方(別途年会費が必要です。)
- ④定期貯金20万円以上のご契約のある方
- ⑤定期積金のご契約のある方(3年以上かつ給付契約額が36万円以上)

※詳しくは、窓口までお問い合わせください。

特別金利実施中

JA住宅ローンなら三大疾病により、所定の状態と診断されたら、住宅ローン残高が0円に。

JA三大疾病保証付住宅ローン



お取扱期間

2019年1月4日(金)～2019年12月30日(月)までのお申込みの方で2020年3月31日(火)までにお借入の方が対象です。

※詳しくは窓口までお問い合わせください。

借換応援キャンペーン

平成31年3月29日(金)まで

対象資金

他金融機関からの借換資金

キャンペーン期間中に他金融機関からの住宅ローンお借換えのご試算、お申込み、ならびにご紹介いただいた方全員に、1,000円分のQUOカードを

プレゼント!



とくとく金利適用条件

JAとのお取引で次の条件1・2のどちらかに該当される方。

条件1 当JAとのお取引で次の2項目以上に該当される方

- ①給与振込または年金振込の指定されている方
- ②5大公共料金（電気・電話（携帯電話を含む）・ガス・水道・NHK）および税金のうち2つ以上の自動振替契約のある方
- ③JAカードの発行のある方（別途年会費が必要です。）
- ④定期貯金20万円以上のご契約のある方
- ⑤定期積金のご契約のある方（3年以上かつ給付契約額が36万円以上）
- ⑥カードローン契約のある方
- ⑦越後杉使用住宅で一定の要件を満たす方

条件2 JA提携先の住宅関連業者様から住宅を新築・購入される方

なっとく金利適用条件

JAとのお取引で次のいずれか1つの項目に該当される方。

- ①給与振込または年金振込の指定されている方
- ②5大公共料金（電気・電話（携帯電話を含む）・ガス・水道・NHK）および税金のうち2つ以上の自動振替契約のある方
- ③定期貯金20万円以上のご契約のある方
- ④定期積金のご契約のある方（3年以上かつ給付契約額が36万円以上）

とくとくプラン概要

ご利用／個人の方。

いただける方
・勤続（営業）年数が1年以上の方。
・お借入時の年齢が満20歳以上66歳未満の方。
・団体信用生命共済に加入できる方。
・その他所定の要件を満たしている方。

お使いみち／住宅の新築・購入、建て替え、増改築、リフォーム、中古住宅の購入、他金融機関住宅ローンの借換

お借入れ期間／3年以上35年以内

お借入れ額／10万円以上5,000万円（1万円単位）以内

お借入れ利率／当初お借入れ時に、固定金利期間（5年・10年）をご選択いただけます。選択した固定金利期間によってお借入れ利率は異なります。

ご返済方法／元金均等返済または元利均等返済とし、毎月返済方式、特定月増額返済方式（毎月返済方式に加え年2回の特定月に増額して返済する。）のいずれかをご選択いただけます。

担保／ご融資対象物件に第1順位の（根）抵当権を設定登記させていただきます。（底地を含む）

事務取扱手数料／54,000円

保証／新潟県農業信用基金協会の保証をご利用いただけます。

保証料／所定の保証料がかかります。（保証料率：年0.19%～年0.21%）

住宅ローン店頭基準金利	
変動金利	年2.725%
固定金利 選択型	3年 年1.850%
	5年 年1.900%
	10年 年2.100%

（平成31年2月1日現在）

※10年固定金利は、11年目以降、当JA所定の変動金利または固定金利から金利を年0.2%引き下げいたします。

取扱中

- 三大疾病保障特約付団信
- 長期継続入院保障特約付団信
- 9大疾病補償保険
- 特約固定期間終了後、固定金利再選択時の適用金利はお取引に応じて軽減

変動金利型住宅ローンキャンペーン金利適用条件

以下の項目で2つ以上該当される方はローン基準金利より年1.9%引き下げたキャンペーン金利が適用されます。

- ①給与振込または年金振込の指定されている方
- ②5大公共料金（電気・電話（携帯電話を含む）・ガス・水道・NHK）および税金のうち2つ以上の自動振替契約のある方
- ③JAカードの発行のある方（別途年会費が必要です。）
- ④定期貯金20万円以上のご契約のある方
- ⑤定期積金のご契約のある方（3年以上かつ給付契約額が36万円以上）

対象となる方

- 個人の方。
- 勤続（営業）年数が1年以上の方。
- 団体信用生命共済（①死亡・第1級後遺障害保障付団信②3大疾病保障特約付団信③長期継続入院保障特約付団信のいずれか）に加入できる方。
- その他所定の要件を満たしている方。

お使いみち

住宅の新築・購入・建て替え・増改築・リフォーム・中古住宅の購入・他金融機関住宅ローンの借換

お借入れ期間

3年以上35年以内

お借入れ額

10万円以上5,000万円（1万円単位）以内

お借入れ利率

お借入れ後の利率は、基準日（4月1日および10月1日）の住宅ローン基準金利により、年2回見直しを行います。ただし、基準金利が大幅に変動した場合は、それ以外の日に適用利率を変更する場合がございます。

ご返済方法

元金均等返済もしくは元金均等返済とし、毎月返済方式、特定月増額返済方式（毎月返済方式に加え年2回の特定月に増額して返済する。）のいずれかをご選択いただけます。

※お借入れ利率に変動があった場合のご返済方法については、次の①か②をご契約時に選択いただけます。（元金均等返済については、②【都度賦金見直タイプ】のみとなります。）

①【5年毎賦金見直タイプ】ご返済の中の元金分と利息分の割合を調整し、5年間はご返済額を変更いたしません。ご返済額の変更は、5年ごとに行い、変更後のご返済額は変更前のご返済額の1.25倍を上限といたしますが、当初のお借入れ期間が満了しても未返済残高がある場合は、原則として期日に一括返済となります。

②【都度賦金見直タイプ】お借入れ利率の変更の都度、毎回のご返済額を変更いたします。

担保

ご融資対象物件に第1順位の（根）抵当権を設定登記させていただきます（底地を含む）。

事務取扱手数料

54,000円（詳しくは窓口までお問い合わせください。）

保証

新潟県農業信用基金協会の保証をご利用いただけます。

保証料

所定の保証料がかかります。（保証料率：年0.19%～年0.21%）

※上記金利でのご利用は、とくとくプラン期間中のお借入れの申込日より6ヵ月以内のご融資が条件となります。※ローンのご利用は、当JA所定の資格・要件を満たす方に限らせていただきます。※ローン商品の詳しい内容については、ローン営業センター・支店に説明書をご用意しております。※ローン営業センター・支店にて返済額の試算を承っております。※住宅ローンをご利用中に、返済元金500万円以上の全額繰上げ返済を行う場合や返済条件を変更する場合には、別途JA所定の手数料が必要となります。※とくとくプラン期間中における金利情勢の変化により、金利水準の引き上げを行う場合があります。※とくとくプランは当JAの住宅ローンのお借換えにはご利用いただけません。※詳しくはローン営業センター・支店までお問い合わせください。なお、審査の結果によりご希望に添えない場合もございますのでご了承ください。

「JAとのお取引はこれから」というお客様もお気軽にどうぞ（ご利用に関しては、組合加入のための出資が必要となります）。

JA新潟市『ローン営業センター』 ☎ 025-247-6685



営業時間 平日：9時30分～18時 土日：9時30分～16時 ※水曜日・祝祭日は休業、土曜日・日曜日は営業しております。

石山支店 025-286-5737
木戸支店 025-274-6696
南部支店 025-280-6321
大江山支店 025-276-1111

北部支店 025-255-7755
大形支店 025-274-6371
鳥屋野支店 025-247-3301

鳥屋野南支店 025-283-5376
豊栄支店 025-388-3733
木崎支店 025-387-3431

JA新潟市ローン |

検索